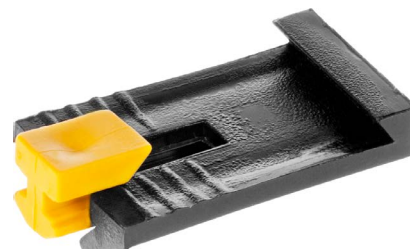




Крепеж для маячкового профиля значительно ускоряет и облегчает проведение штукатурных работ, а благодаря точности установки профилей достигается существенная экономия стройматериалов.

- Легкая установка маячковых профилей благодаря специальным зажимам
- Удобная регулировка положения профиля путем вкручивания и выкручивания саморезов
- Высокая точность при установке позволяет минимизировать толщину штукатурного слоя
- Полипропилен не подвержен коррозии
- Комплектуется подробной инструкцией по применению



Особенности использования: удобные зажимы фиксируют маячковый профиль на саморезах, предварительно вкрученных в рабочую поверхность.

Применение: установка и выравнивание маячкового профиля в процессе штукатурных работ.



Фасовка, шт.	Упаковка	Артикул
50	Пакет с этикеткой	3095-50



Разметка и вкручивание саморезов перед монтажом профиля



Паз для монтажа зажима на шляпку самореза и регулировки положения профиля



Конструкция в собранном виде